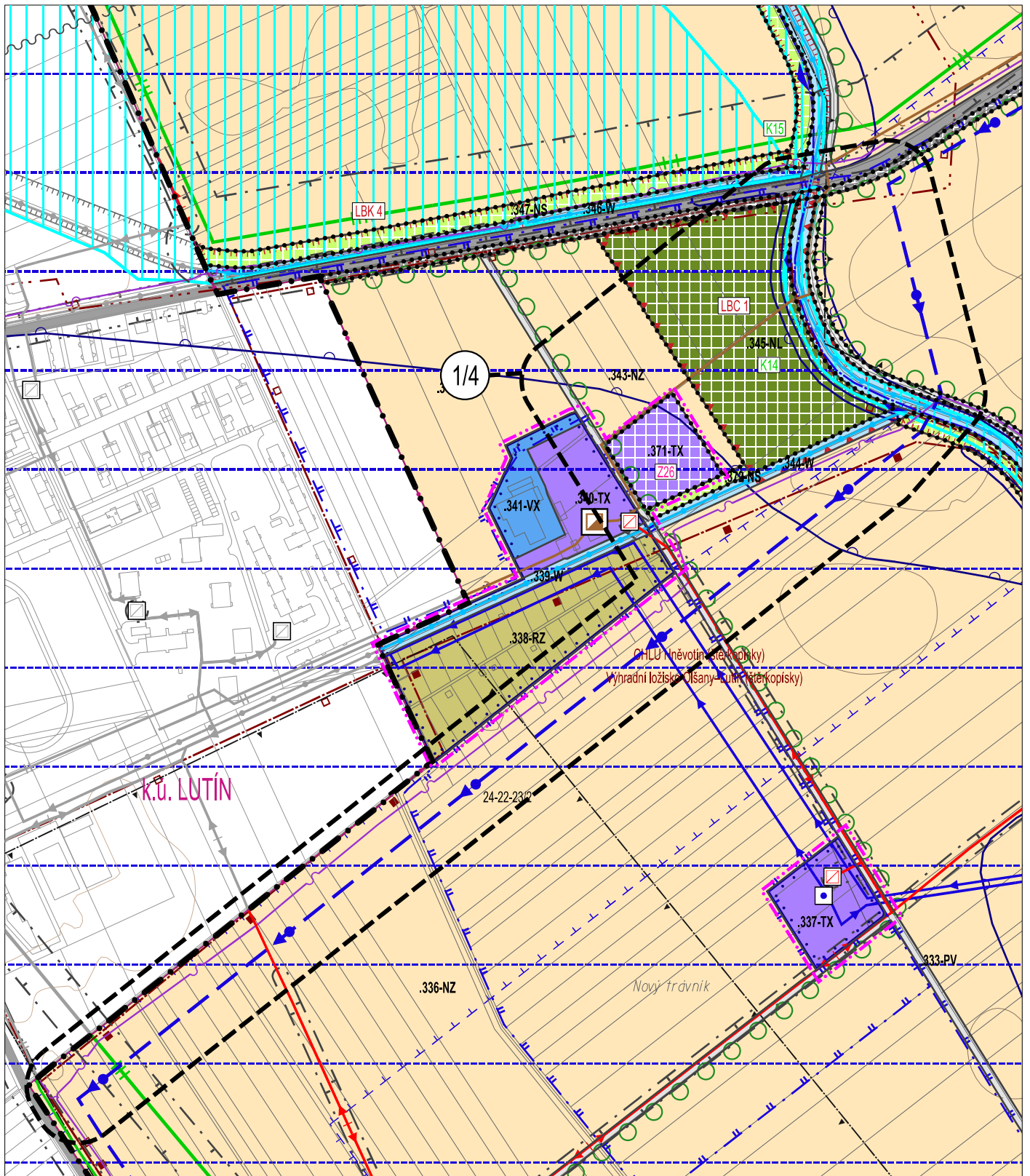


**GRAFICKÁ ČÁST**  
**ODŮVODNĚNÍ ZMĚNY č. 1a**  
**ÚZEMNÍHO PLÁNU HNĚVOTÍN**



 LOKALITA ZMĚNY

LEGENDA JE PŘIPOJENA NA SAMOSTATNÝCH LISTECH.

## ÚZEMNÍ PLÁN HNĚVOTÍN ZMĚNA Č. 1a

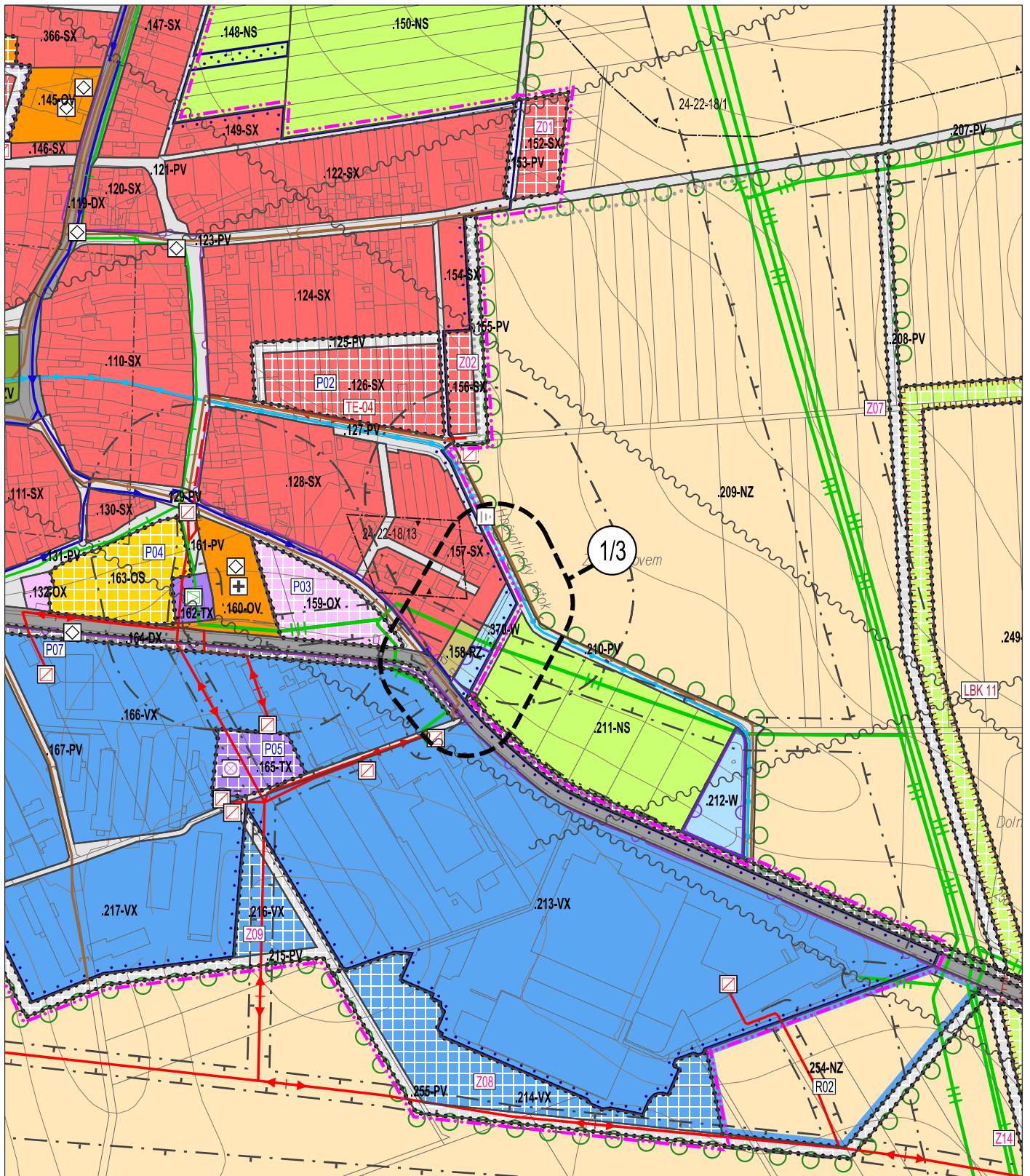
STUPEŇ:	-
DATUM:	2023
MĚŘÍTKO:	1 : 5 000

knesl kynčl architekti s.r.o.  
Šumavská 416/15, 602 00 Brno  
tel./fax: +420 541 592 134  
www.knesl-kyncl.com

Z1a/III/01 KOORDINAČNÍ VÝKRES

VÝŘEZ "A"

Z1a/III/01-A



 LOKALITA ZMĚNY

LEGENDA JE PŘÍPOJENA NA SAMOSTATNÝCH LISTECH.

## ÚZEMNÍ PLÁN HNĚVOTÍN ZMĚNA Č. 1a

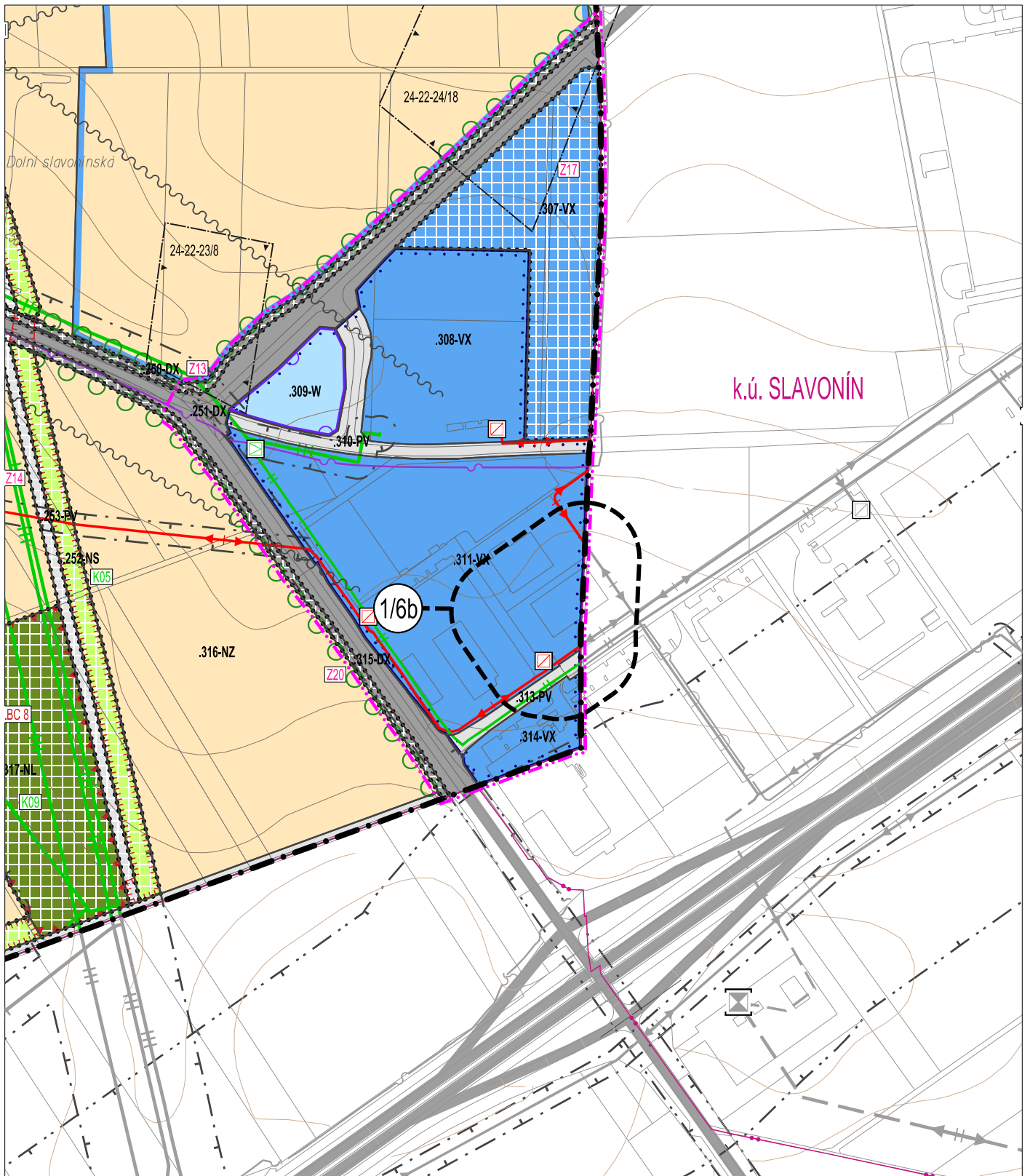
STUPEŇ:	-
DATUM:	2023
MĚŘÍTKO:	1 : 5 000

knesl kynčl architekti s.r.o.  
Šumavská 416/15, 602 00 Brno  
tel./fax: +420 541 592 134  
www.knesl-kyncl.com

Z1a/III/01 KOORDINAČNÍ VÝKRES

VÝŘEZ "B"

Z1a/III/01-B



 LOKALITA ZMĚNY

LEGENDA JE PŘÍPOJENA NA SAMOSTATNÝCH LISTECH.

**ÚZEMNÍ PLÁN HNĚVOTÍN**  
ZMĚNA Č. 1a

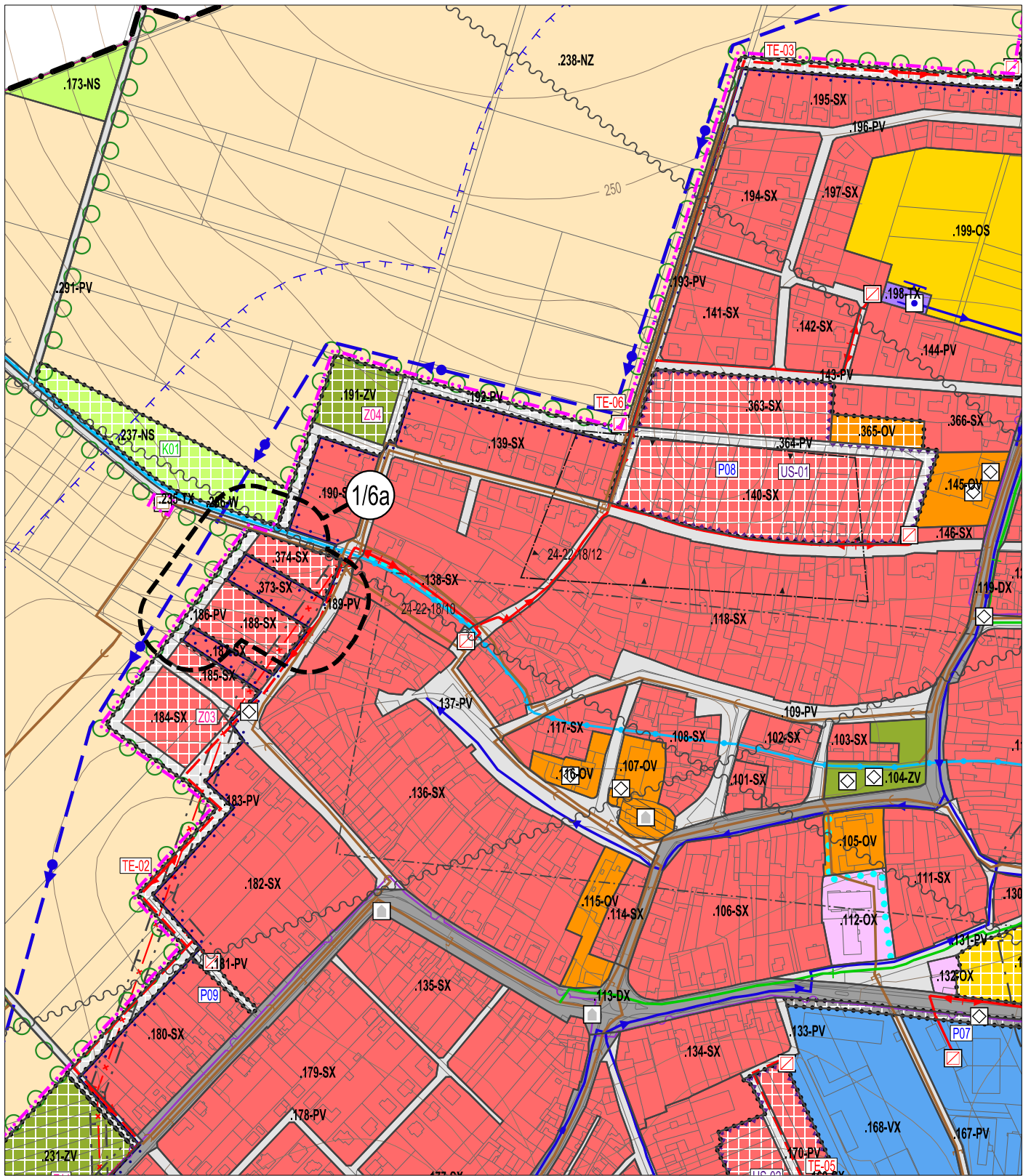
STUPEŇ:	-
DATUM:	2023
MĚŘÍTKO:	1 : 5 000

knesl kynčl architekti s.r.o.  
Šumavská 416/15, 602 00 Brno  
tel./fax: +420 541 592 134  
www.knesl-kyncl.com

Z1a/III/01 KOORDINAČNÍ VÝKRES

VÝŘEZ "C"

Z1a/III/01-C



LOKALITA ZMĚNY

LEGENDA JE PŘIPOJENA NA SAMOSTATNÝCH LISTECH.

**ÚZEMNÍ PLÁN HNĚVOTÍN**  
ZMĚNA Č. 1a

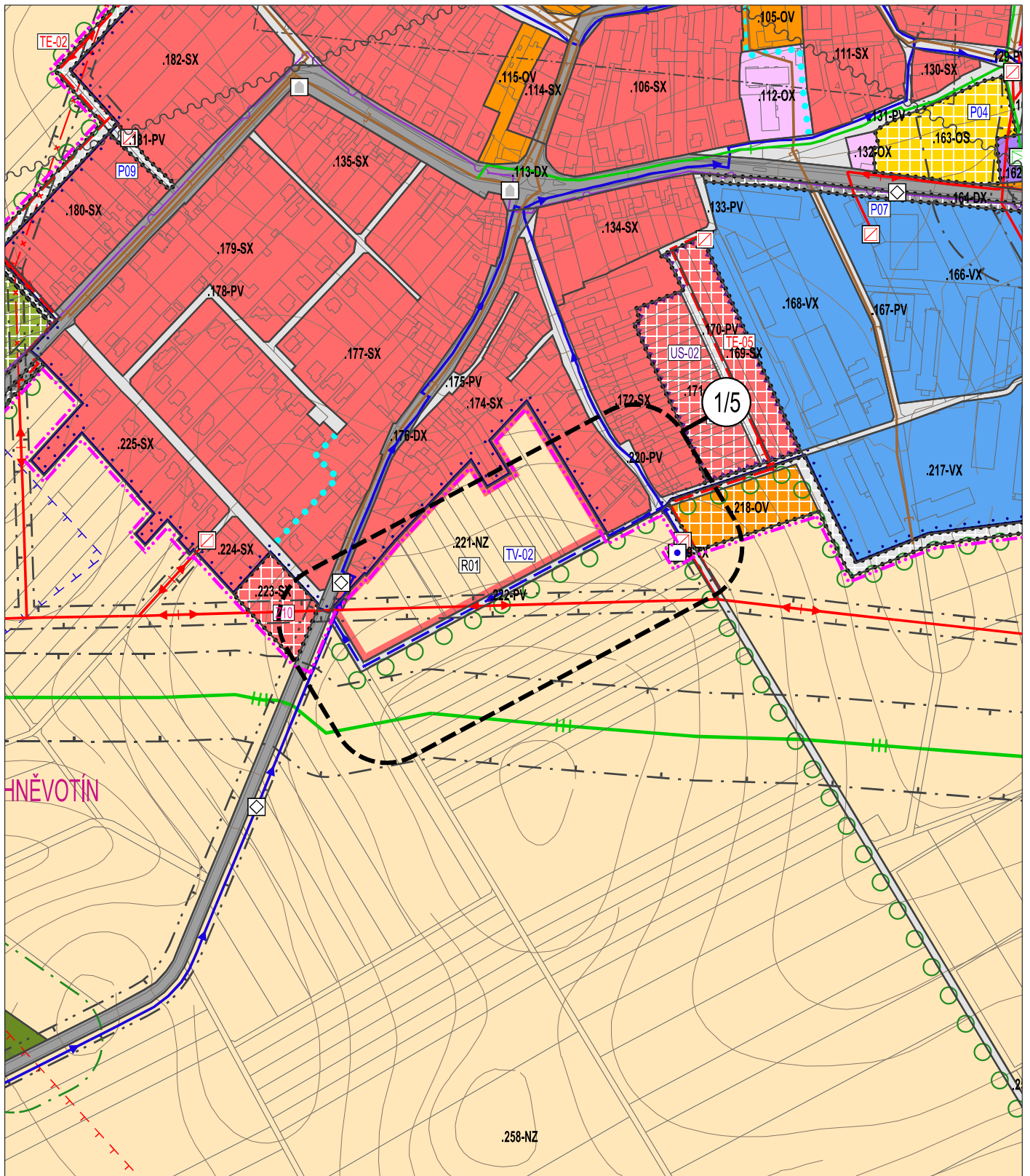
STUPEŇ:	-
DATUM:	2023
MĚŘÍTKO:	1 : 5 000

knesl kyncl architekti s.r.o.  
Šumavská 416/15, 602 00 Brno  
tel./fax: +420 541 592 134  
www.knesl-kyncl.com

**Z1a/III/01 KOORDINAČNÍ VÝKRES**

VÝŘEZ "D"

Z1a/III/01-D



 LOKALITA ZMĚNY

LEGENDA JE PŘÍPOJENA NA SAMOSTATNÝCH LISTECH.

## ÚZEMNÍ PLÁN HNĚVOTÍN ZMĚNA Č. 1a

STUPEŇ:	-
DATUM:	2023
MĚŘITKO:	1 : 5 000

knesl kynčl architekti s.r.o.  
Šumavská 416/15, 602 00 Brno  
tel./fax: +420 541 592 134  
www.knesl-kyncl.com

Z1a/III/01 KOORDINAČNÍ VÝKRES

VÝŘEZ "E"

Z1a/III/01-E

## PLOCHY S ROZDÍLNÝM ZPŮSOBEM VYUŽITÍ

STABILIZOVANÉ	ROZVOJOVÉ	ÚZEMNÍ REZERVA	
			PLOCHY SMÍŠENÉ OBYTNÉ (SX)
			PLOCHY REKREACE - ZAHRÁDKOVÉ OSADY (RZ)
			PLOCHY VÝROBY A SKLADOVÁNÍ (V)
			PLOCHY OBČANSKÉHO VYBAVENÍ (OX)
			PLOCHY OBČANSKÉHO VYBAVENÍ - VEŘEJNÁ INFRASTRUKTURA (OV)
			PLOCHY OBČANSKÉHO VYBAVENÍ - TĚLOVÝCH, A SPORT. ZAŘÍZENÍ (OS)
			PLOCHY TECHNICKÉ INFRASTRUKTURY (TX)
			PLOCHY DOPRAVNÍ INFRASTRUKTURY (DX)
			PLOCHY VEŘEJNÝCH PROSTRANSTVÍ (PV)
			PLOCHY VEŘEJNÝCH PROSTRANSTVÍ - VEŘEJNÁ ZELENĚ (ZV)
			PLOCHY SMÍŠENÉ NEZASTAVĚNÉHO ÚZEMÍ (NS)
			PLOCHY ZEMĚDĚLSKÉ (NZ)
			PLOCHY LESNÍ (NL)
			PLOCHY VODNÍ A VODOHOSPODÁŘSKÉ (W)
.000-XX	.000-XX	R00	KÓD PLOCHY
			ROZHRAŇNÍ PLOCH

## HRANICE

	HRANICE ŘEŠENÉHO ÚZEMÍ
	HRANICE ZASTAVĚNÉHO ÚZEMÍ
	HRANICE ZASTAVITELNÉHO ÚZEMÍ
	ÚZEMNÍ STUDIE A JEJÍ KÓD
	ÚZEMNÍ STUDIE S DOHODOU O PARCELACI A JEJÍ KÓD

## ROZVOJOVÉ PLOCHY

ZASTAVITELNÉ	PŘESTAVBY	ZMĚNY V KRAJINĚ	
Z00	P00	K00	KÓD ROZVOJOVÉ PLOCHY
			HRANICE ROZVOJOVÉ PLOCHY

## TRASY

	PĚŠÍ PROPOJENÍ
	STROMOŘADÍ

## ÚZEMNÍ SYSTÉM EKOLOGICKÉ STABILITY

STAV	NÁVRH	
		BIOCENTRUM A JEHO KÓD
		BIOKORIDOR A JEHO KÓD

## PRVKY MAPOVÉHO DÍLA

	POLOHOPIS – KATASTRÁLNÍ MAPA
	VÝŠKOPIS – VRSTEVNICE
	HRANICE KATASTRÁLNÍHO ÚZEMÍ

## TRASY TECHNICKÉ INFRASTRUKTURY

STABILIZOVANÉ	ROZVOJOVÉ	
		VODOTEČ
		SUCHÁ NÁDRŽ
		VODOVODNÍ ŘAD HLAVNÍ A JEHO KORIDOR
		VODOVODNÍ ŘAD
		VODNÍ ZDROJ
		VODOJEM
		STOKA SPLAŠKOVÉ KANALIZACE
		STOKA DEŠŤOVÉ KANALIZACE
		ČISTÍRNA ODPADNÍCH VOD
		ČERPAČÍ STANICE ODPADNÍCH VOD
		ELEKTRICKÉ VEDENÍ 400 KV A JEHO KORIDOR
		ELEKTRICKÉ VEDENÍ 22 KV A ELEKTRICKÁ STANICE 22/0,4 KV
		PLYNOVOD VTL A REGULAČNÍ STANICE VTL
		PLYNOVOD STL
		PLYNOVOD NTL
		ELEKTRONICKÉ KOMUNIKAČNÍ VEDENÍ
		SBĚRNÝ DVŮR
		KÓD PRVKU TECHNICKÉ INFRASTRUKTURY

## ÚZEMNÍ PLÁN HNĚVOTÍN ZMĚNA Č. 1a

STUPEŇ:	-
DATUM:	2023
MĚŘÍTKO:	1 : 5 000

knesl kyncl architekti s.r.o.  
Šumavská 416/15, 602 00 Brno  
tel./fax: +420 541 592 134  
www.knesl-kyncl.com

## INFORMATIVNÍ ČÁST – VYBRANÉ LIMITY VYUŽITÍ ÚZEMÍ

	NEMOVITÁ KULTURNÍ PAMÁTKA
	NEMOVITÁ KULTURNÍ PAMÁTKA
	MÍSTNÍ PAMÁTKA
	ÚZEMÍ S ARCHEOLOGICKÝMI NÁLEZY 1. KATEGORIE
	ÚZEMÍ S ARCHEOLOGICKÝMI NÁLEZY 1. KATEGORIE
	NÁRODNÍ PŘÍRODNÍ PAMÁTKA
	OCHRANNÉ PÁSMO ZVLÁŠTĚ CHRÁNĚNÉHO ÚZEMÍ
	VZDÁLENOST 50 m OD KRAJE LESA
	OCHRANNÉ PÁSMO VODNÍHO ZDROJE I. STUPNĚ
	OCHRANNÉ PÁSMO VODNÍHO ZDROJE II. STUPNĚ
	CHRÁNĚNÁ OBLAST PŘÍROZENÉ AKUMULACE VOD (CHOPAV) KVARTÉR ŘEKY MORAVY
	ZÁPLAVOVÉ ÚZEMÍ Q 100
	AKTIVNÍ ZÓNA ZÁPLAVOVÉHO ÚZEMÍ
	CHRÁNĚNÉ LOŽISKOVÉ ÚZEMÍ (CHLÚ)
	VÝHRADNÍ LOŽISKO NEROSTNÝCH SUROVIN
	PROGNÓZNÍ ZDROJ NEROSTNÝCH SUROVIN
	DOBÝVACÍ PROSTOR
	VÝZNAMNÁ GEOLOGICKÁ LOKALITA
	ODVODNĚNÁ PLOCHA (MELIORACE)
	OCHRANNÉ PÁSMO SILNIC
	OCHRANNÉ PÁSMO LETIŠTĚ
	OCHRANNÉ PÁSMO ELEKTRICKÝCH VEDENÍ
	BEZPEČNOSTNÍ PÁSMO VTL PLYNOVODU
	HŘBITOV
	OCHRANNÉ PÁSMO HŘBITOVA (100 m)

## INFORMATIVNÍ ČÁST – PRVKY MIMO ŘEŠENÉ ÚZEMÍ

STAV	NÁVRH	
		DÁLNICE
		SILNICE A VÝZNAMNÉ MÍSTNÍ KOMUNIKACE
		ŽELEZNIČNÍ TRATĚ, VLEČKA
		VZLETOVÁ A PŘÍSTÁVACÍ DRAHA LETIŠTĚ
		VODOTEČ
		VODOVODNÍ ŘÁD
		VODOVODNÍ ŘÁD HLAVNÍ
		STOKA SPLAŠKOVÉ KANALIZACE
		ELEKTRICKÉ VEDENÍ 400 kV
		ELEKTRICKÉ VEDENÍ A EL. STANICE 110/22 kV
		ELEKTRICKÉ VEDENÍ A EL. STANICE 22/0,4 kV
		PLYNOVOD VTL A REG. STANICE VTL
		PLYNOVOD STL
		ELEKTRONICKÉ KOMUNIKAČNÍ VEDENÍ
		RADIORELÉOVÁ TRASA
		STARÁ EKOLOGICKÁ ZÁTĚŽ
		SKAO NA PLYNOVODU
		BIOKORIDOR ÚSES
		BIOCENTRUM ÚSES

CELÉ SPRÁVNÍ ÚZEMÍ JE ZÁJMOVÝM ÚZEMÍM MINISTERSTVA OBRANY Z HLEDISKA POVOLOVÁNÍ VYJMENOVANÝCH DRUHŮ STAVEB.

## ÚZEMNÍ PLÁN HNĚVOTÍN ZMĚNA Č. 1a

STUPEŇ:	-
DATUM:	2023
MĚŘÍTKO:	1 : 5 000

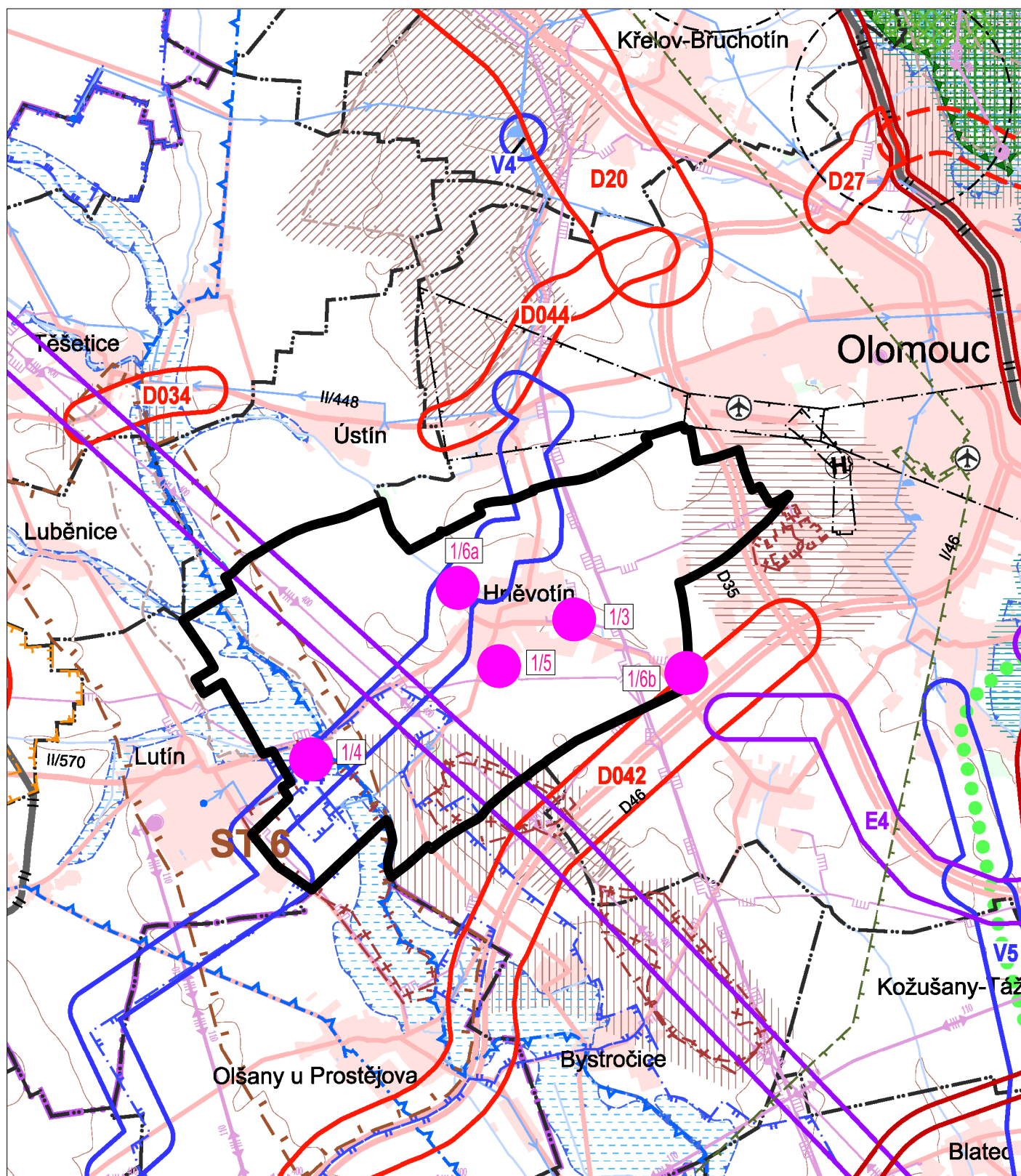
knesl kyncl architekti s.r.o.  
Šumavská 416/15, 602 00 Brno  
tel./fax: +420 541 592 134  
www.knesl-kyncl.com

Z1a/III/01 KOORDINAČNÍ VÝKRES

LEGENDA 02

Z1a/III/01-LEG02





 HRANICE ŘEŠENÉHO ÚZEMÍ – SPRÁVNÍHO ÚZEMÍ OBCE HNĚVOTÍN

 LOKALITA DOTČENÁ ZMĚNOU Č. 1 ÚP HNĚVOTÍN

 OZNAČENÍ LOKALITY DOTČENÉ ZMĚNOU Č. 1 ÚP HNĚVOTÍN

PODKLADEM VÝKRESU KOORDINAČNÍ VÝKRES ZÁSAD ÚZEMNÍHO ROZVOJE OLOMOUCKÉHO KRAJE

## ÚZEMNÍ PLÁN HNĚVOTÍN ZMĚNA Č. 1a

STUPEŇ: -

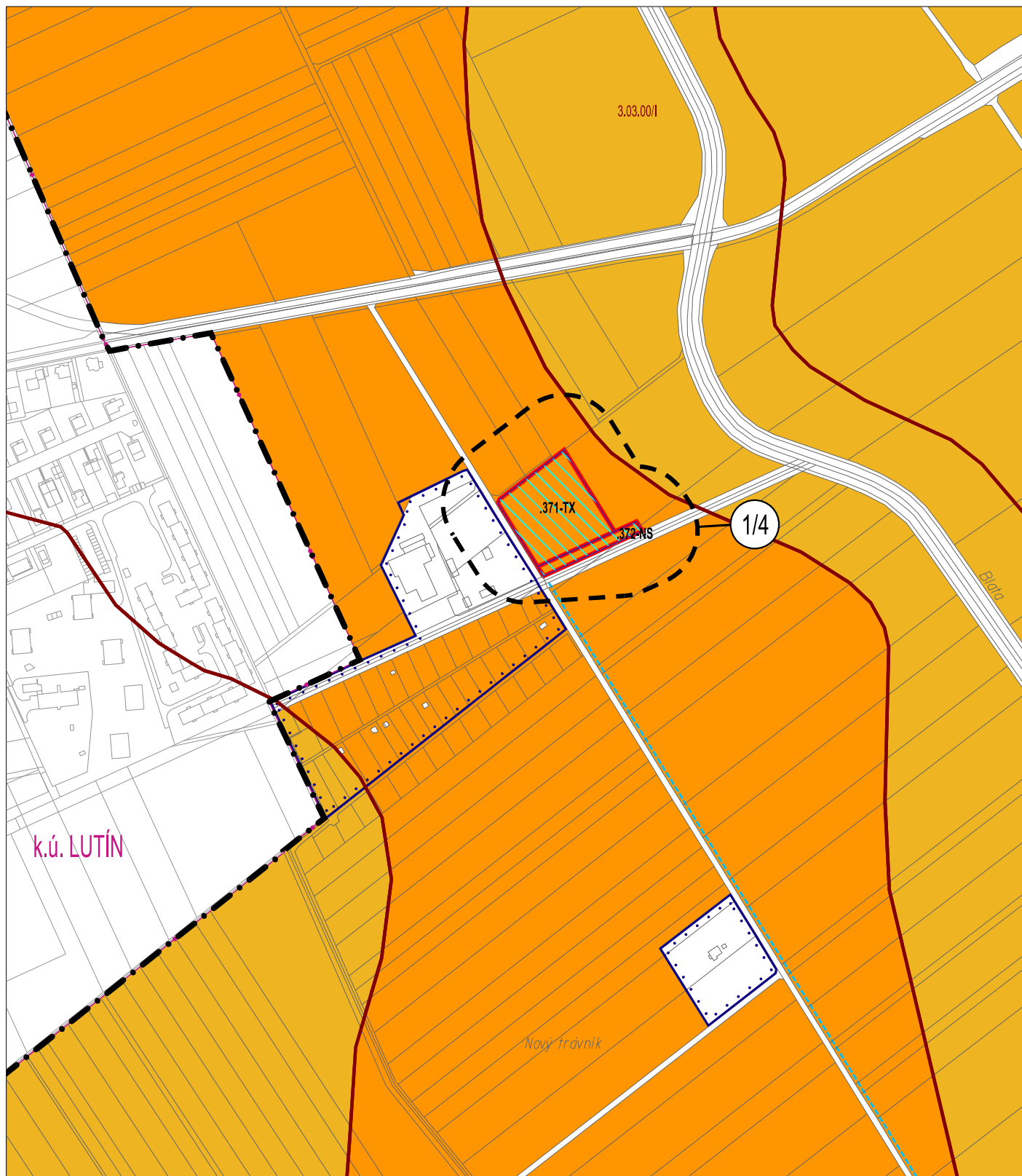
DATUM: 2023

MĚŘÍTKO: 1:50 000

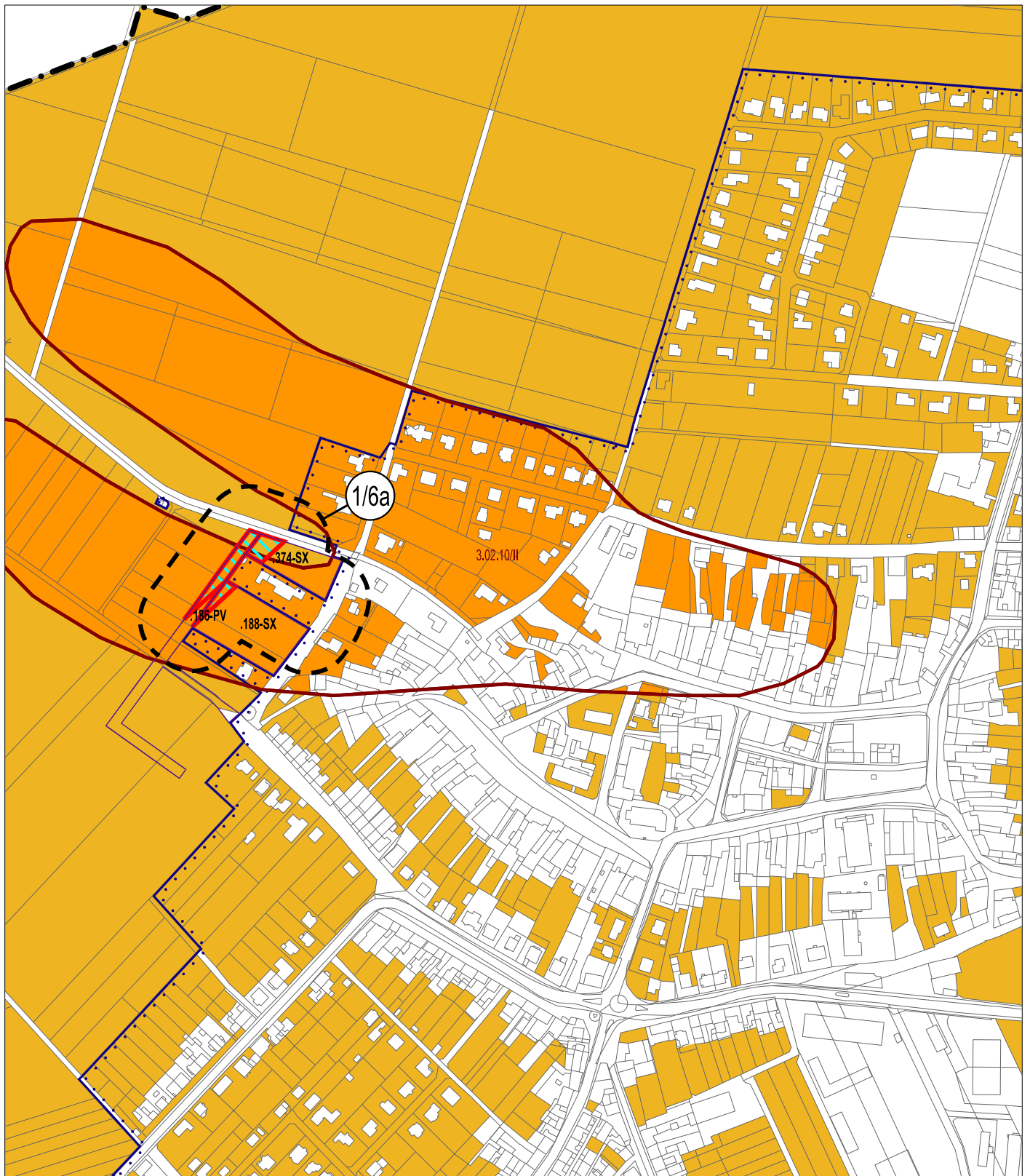
knesl kyncl architekti s.r.o.  
Šumavská 416/15, 602 00 Brno  
tel./fax: +420 541 592 134  
www.knesl-kyncl.com

Z1a/III/02 VÝKRES ŠIRŠÍCH VZTAHŮ

Z1a/III/02



		<b>ÚZEMNÍ PLÁN HNĚVOTÍN</b> <b>ZMĚNA Č. 1a</b>	
	PLOCHY DOTČENÉ ZMĚNOU ÚPD S PŘEDPOKLÁDANÝM ZÁBOREM ZPF	STUPEŇ:	-
	PŘEDPOKLÁDANÝ ZÁBOR ZPF I. A II. TŘ. OCHRANY	DATUM:	2023
	KÓDY PLOCH DOTČENÝCH ZMĚNOU ÚPD	MĚŘÍTKO:	1 : 5 000
INFORMACE O PŮDNÍM FONDU			
	ZEMĚDĚLSKÝ PŮDNÍ FOND I., II., III. a IV. TŘÍDY OCHRANY		HRANICE ZASTAVĚNÉHO ÚZEMÍ
	HRANICE BPEJ S KÓDOVÝM OZNAČENÍM A TŘ. OCHRANY ZPF		LOKALITA ZMĚNY
	ODVODŇOVACÍ KANÁL		HRANICE KATASTRÁLNÍCH ÚZEMÍ
			POLOHOPIS – KATASTRÁLNÍ MAPA
			HRANICE SPRÁVNÍHO ÚZEMÍ OBCE HNĚVOTÍN
<b>Z1a/III/03 VÝKRES PŘEDPOKLÁDANÝCH ZÁBORŮ ZPF</b>		<b>VÝŘEZ "A"</b>	
		knesl kyncl architekti s.r.o. Šumavská 416/15, 602 00 Brno tel./fax: +420 541 592 134 www.knesl-kyncl.com	
Z1a/III/03-A			



PLOCHY DOTČENÉ ZMĚNOU ÚPD  
S PŘEDPOKLÁDANÝM ZÁBOREM ZPF



PŘEDPOKLÁDANÝ ZÁBOR ZPF I. A II. TŘ. OCHRANY



.000-XX KÓDY PLOCH DOTČENÝCH ZMĚNOU ÚPD

INFORMACE O PŮDNÍM FONDU



ZEMĚDĚLSKÝ PŮDNÍ FOND I., II., III. a IV. TŘÍDY OCHRANY



0.00.00/X HRANICE BPEJ S KÓDOVÝM OZNAČENÍM A TŘ. OCHRANY ZPF



ODVODŇOVACÍ KANÁL



HRANICE ZASTAVĚNÉHO ÚZEMÍ



LOKALITA ZMĚNY



HRANICE KATASTRÁLNÍCH ÚZEMÍ



POLOHOPIS – KATASTRÁLNÍ MAPA



HRANICE SPRÁVNÍHO ÚZEMÍ OBCE HNĚVOTÍN

## ÚZEMNÍ PLÁN HNĚVOTÍN

ZMĚNA Č. 1a

STUPEŇ:

-

DATUM:

2023

MĚŘÍTKO:

1 : 5 000

knesl kynčl architekti s.r.o.  
Šumavská 416/15, 602 00 Brno  
tel./fax: +420 541 592 134  
www.knesl-kyncl.com

Z1a/III/03 VÝKRES PŘEDPOKLÁDANÝCH ZÁBORŮ ZPF

VÝŘEZ "D"

Z1a/III/03-D